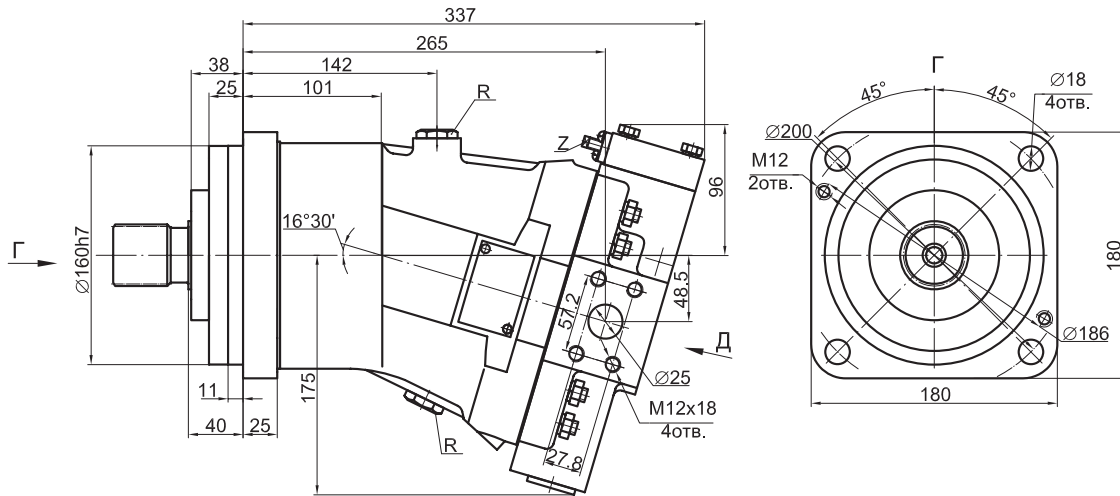


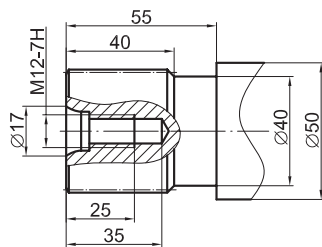
## 10.7 Типоразмер 112 см<sup>3</sup>

313.3.112.500.3

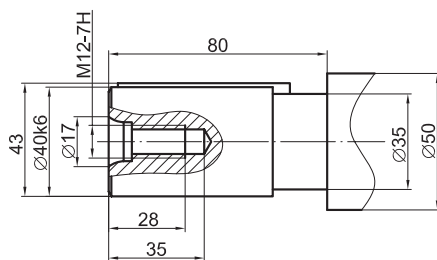


### Исполнения валов

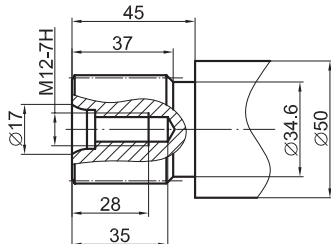
Шлицевое по ГОСТ 6033-80 45х8х2х9g  
Опция G: 3, 4



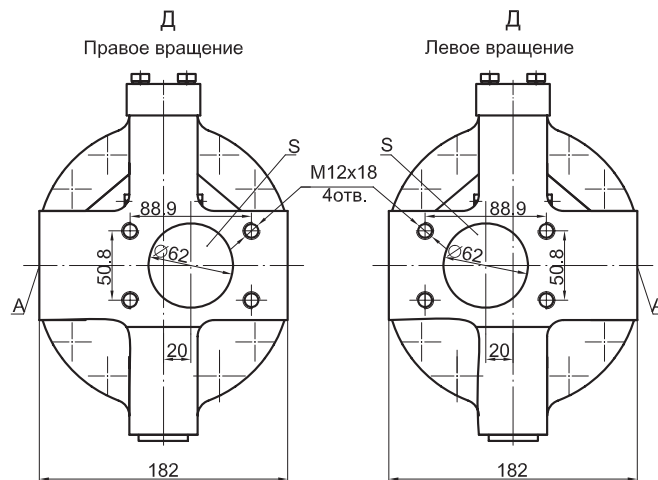
Шпоночное. Шпонка по DIN 6885  
12x8x63 (соответствует ГОСТ23360-78)  
Опция G: 5, 6



Шлицевое по DIN 5480  
(ГОСТ 23360-78) W40x2x30x18x9g  
Опция G: 7, 8



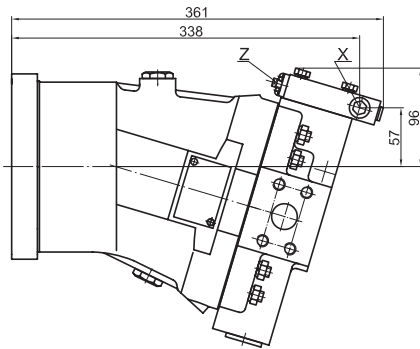
Расположение рабочих каналов  
1 фланец на торце, 1 фланец сбоку  
Опция K: 0



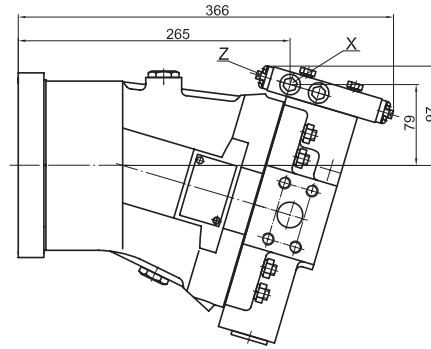
### Присоединения :

- A - линия нагнетания
- S - линия всасывания
- X - давление управления (одно отверстие заглушено), M12x1,5 ГОСТ 25065-90
- Z<sub>0</sub>, Z и Z<sub>1</sub> - винты настройки P<sub>ун</sub>, P<sub>н</sub> и P<sub>отс.</sub> в состоянии поставки запломбированы, при необходимости изменения P<sub>ун</sub> и P<sub>н</sub>, сделайте запрос
- R - отверстие для выпуска воздуха (заглушено), M18x1,5 ГОСТ 25065-90
- L - линии слива регулятора (соединить с гидробаком), M12x1,5 ГОСТ 25065-90
- U<sub>м</sub> - напряжение питания электромагнита, розетка по DIN 43650A или вилка 2РМГ14Б4Ш1Е2ГЕО.364.14ОТУ
- X1 - линия LS сигнала, M12x1,5 ГОСТ 25065-90 (для г/н с LS регулированием)
- Y - линия подвода внешнего питания регулятора, не менее 3 МПа, штуцер M16x1,5-7H

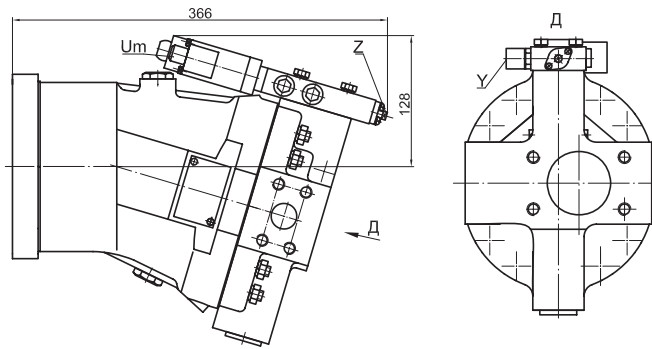
313.3.112.502.3



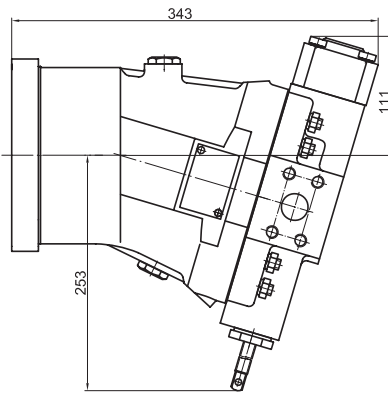
313.3.112.507.3



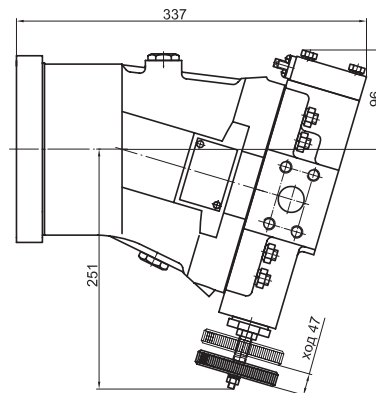
313.3.112.605.303



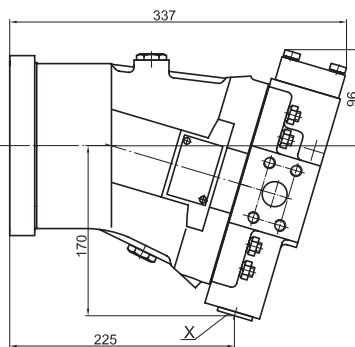
313.3.112.803.3



313.3.112.804.3



313.3.112.80B.3



313.3.112.80C.3

