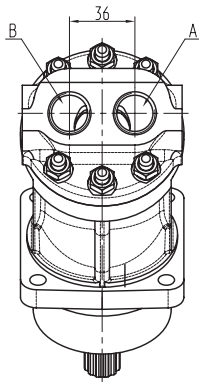
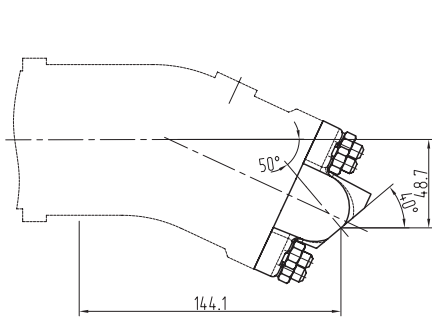




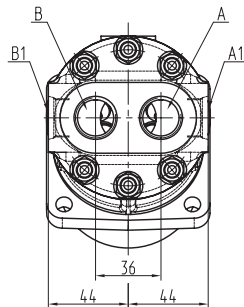
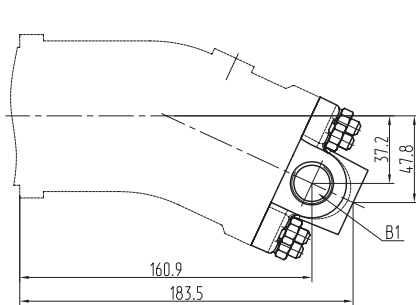
310.12.0□.02 - 2 резьбовых отверстия на торце (отвод под 50° к оси вала)



A, B - рабочие линии

M22x1.5-16, ГОСТ25065

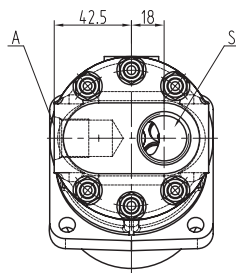
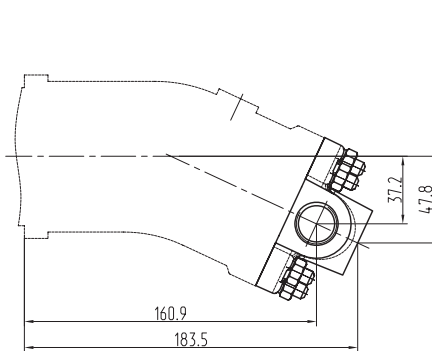
310.12.0□.03 - 2 резьбовых отверстия по бокам, 2 резьбовых отверстия на торце



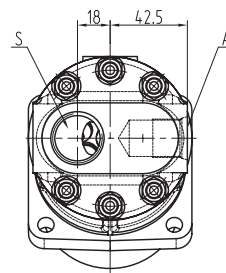
A, A1, B, B1 - рабочие линии

M22x1.5-16, ГОСТ25065

310.12.0□.05 - 1 резьбовое отверстие сбоку, 1 резьбовое отверстие на торце



насос правый



насос левый

A - линия нагнетания M22x1.5-16, ГОСТ25065

S - линия всасывания M27x2-16, ГОСТ25065