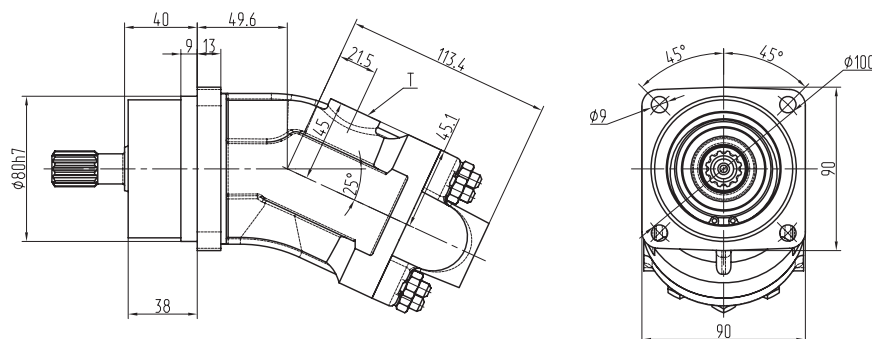
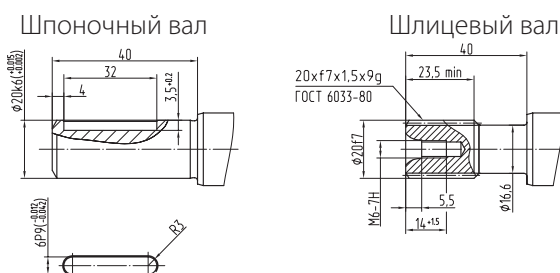


210.12 Габаритно-присоединительные размеры



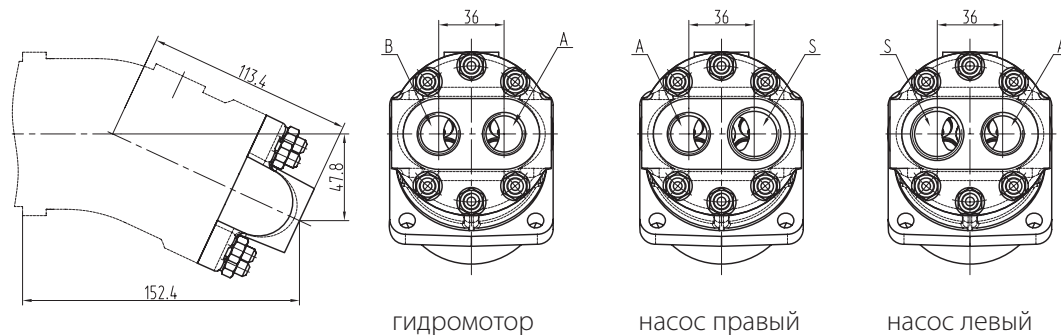
T - линия дренажа M12x1,5-12 ГОСТ25064

Концы валов



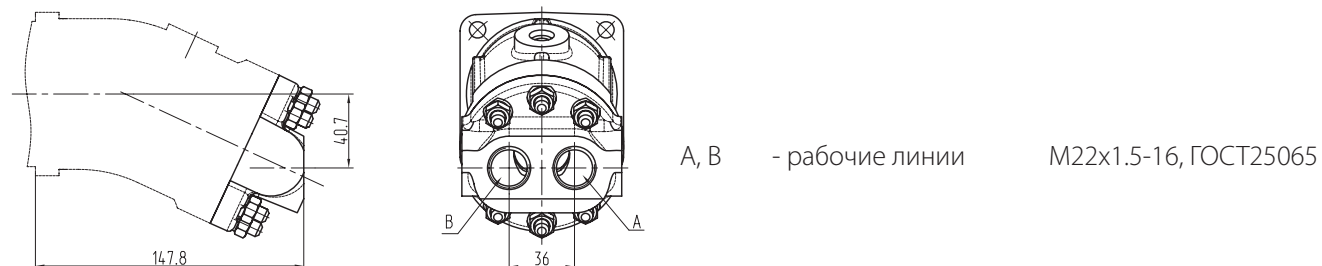
Присоединение рабочих линий, встроенная аппаратура

210.12.0□.00 - 2 резьбовых отверстия на торце (отвод под 25° к оси вала)



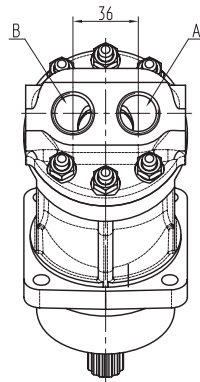
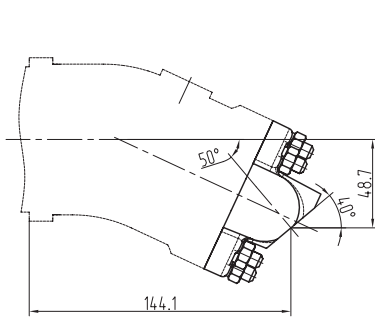
A, B - рабочие линии M22x1.5-16, ГОСТ25065;
S - линия всасывания M27x2-16, ГОСТ25065

210.12.0□.01 - 2 резьбовых отверстия на торце (отвод параллельно оси вала)



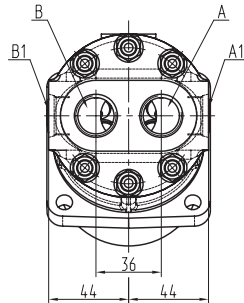
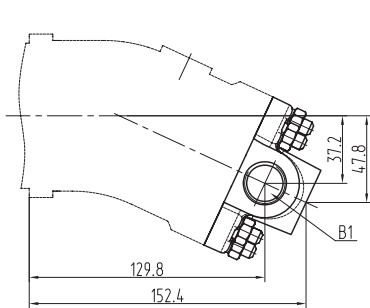
A, B - рабочие линии M22x1.5-16, ГОСТ25065

210.12.0[.02 - 2 резьбовых отверстия на торце (отвод под 50° к оси вала)



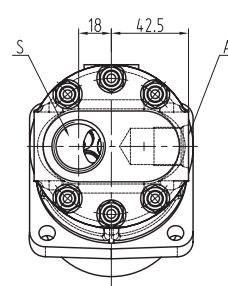
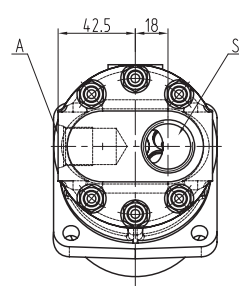
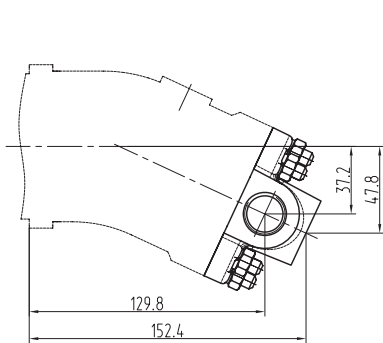
A, B - рабочие линии M22x1.5-16, ГОСТ25065

210.12.0[.03 - 2 резьбовых отверстия по бокам, 2 резьбовых отверстия на торце



A, A1, B, B1 - рабочие линии M22x1.5-16, ГОСТ25065

210.12.0[.05 - 1 резьбовое отверстие сбоку, 1 резьбовое отверстие на торце

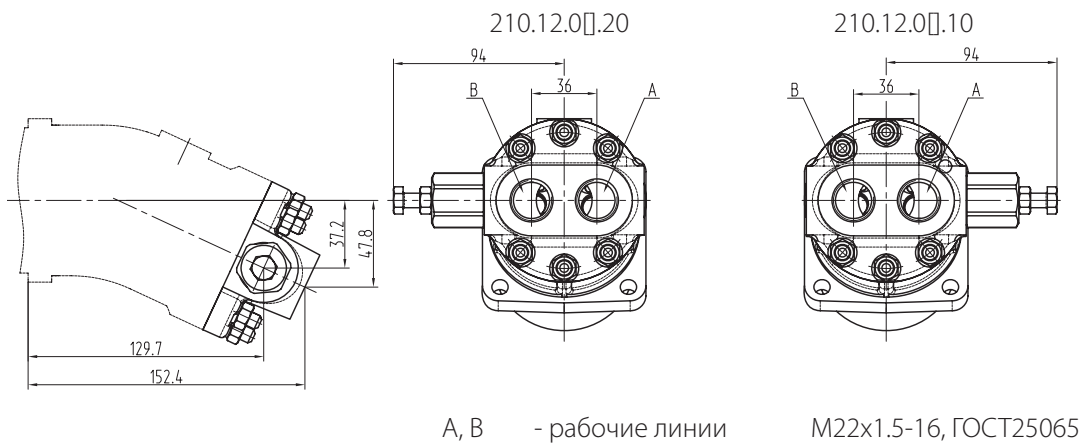


насос правый

насос левый

A - линия нагнетания M22x1.5-16, ГОСТ25065
S - линия всасывания M27x2-16, ГОСТ25065

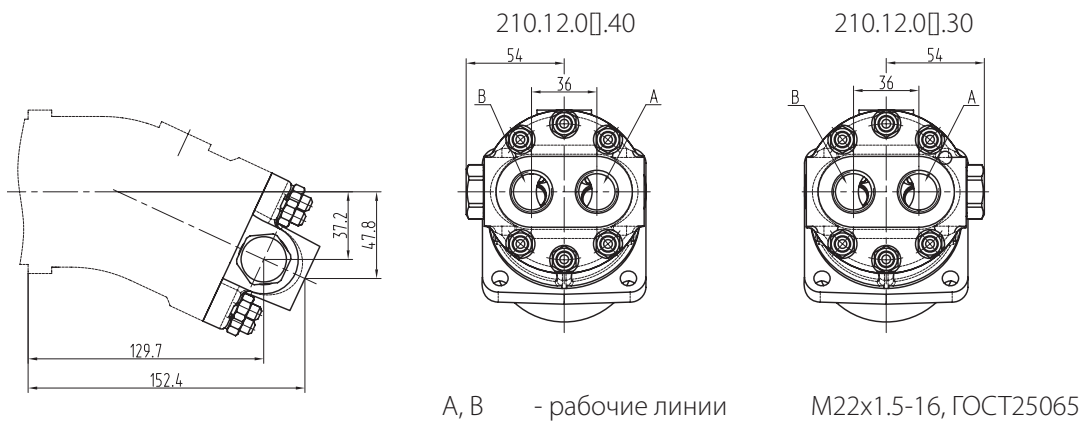
2 резьбовых отверстия на торце, встроенный регулируемый предохранительный клапан



Гидросхема



2 резьбовых отверстия на торце, встроенный нерегулируемый предохранительный клапан



Гидросхема

